

**PLEASE READ ALL INSTRUCTIONS BEFORE HANDLING POUCH**  
**CAUTION RECOMMENDED DUE TO HOT TEMPERATURES AND SHARP TUBE/PIERCER**  
**PERSONAL PROTECTIVE EQUIPMENT RECOMMENDED**

**POUCH HANDLING**

- Unopened pouches may be stored at room temperature.
- Heat pouch in dispenser for a minimum of 4 hours or until pouch reaches 140°F before opening.
- An opened pouch must be maintained at 140°F / 60°C minimum at all times.
- Shelf life of an opened pouch is 5 days if maintained at 140°- 160°F / 60° - 71°C.
- Operators follow GMPs and local food handling ordinances while handling the pouch and the dispenser.

**POUCH PREPARATION**

1. Remove preheated pouch from dispenser upper warming tray.
2. Lift the ring and pull the dust cover from the fitment.
3. Remove tube/piercer assembly from plastic bag and insert piercer into fitment. **CAUTION, PIERCER END IS SHARP**
4. Rotate piercer clockwise while pushing in so that the piercer punctures the seal membrane inside the fitment. **CAUTION, CHEESE SAUCE IS HOT!**
5. Grasp fitment firmly and thread piercer cap fully onto fitment.

Pouch Preparation # 2



Pouch Preparation #3 & #4



Pouch Preparation #5



Pouch Preparation #6

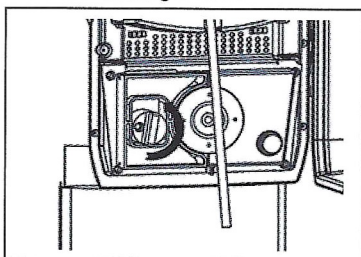


6. **DO NOT** insert piercer with the fitment lying flat on the table or with the pouch folded over behind the fitment. This may allow the piercer teeth to cut through the outer wall of the pouch

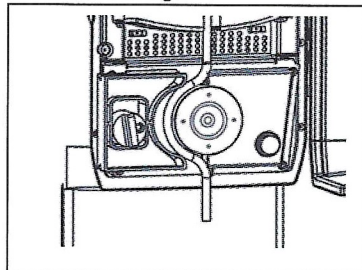
**POUCH LOADING**

1. Open dispenser door and remove upper warming tray. **CAUTION, DISPENSER IS HOT!**
2. Place preheated pouch in lower tray with pouch fitment protruding down through hole in front of tray. **CAUTION, CHEESE SAUCE IS HOT!**
3. Open tube clamp by rotating cam counterclockwise.
4. Guide tube through the pump slot from top to bottom.
5. Close the clamp by rotating the cam fully clockwise.
6. Place unopened pouch in upper warming tray to preheat and place tray in dispenser.
7. Close the door.

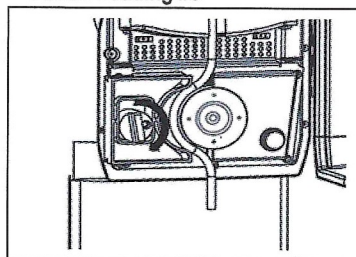
Pouch Loading #2 & #3



Pouch Loading #4



Pouch Loading #5



**FAVOR DE LEER LAS INSTRUCCIONES EN COMPLETA ANTES DE MANIPULAR LA BOLSAS**  
**PRECAUCIÓN RECOMENDADO DEBIDO A LAS ALTAS TEMPERATURAS Y TUBO AFLIDAO/ PERFORADOR**

**EQUIPO DE PROTECCIÓN INDIVIDUAL RECOMENDADO**

### MANIPULACIÓN DE BOLSAS

- Las bolsas sin abrir pueden guardarse a temperatura ambiente.
- Caliente la bolsa en el dispensador durante un mínimo de 4 horas o hasta que la bolsa llegue a 140 °F (60 °C) antes de abrirla.
- Las bolsas abiertas deben mantenerse a un mínimo de 140 °F / 60 °C en todo momento.
- La vida útil de una bolsa abierta es de 5 días si se mantiene a 140 – 160 °F / 60 – 71 °C.
- Operadores siguen "GMPs" y ordenanzas locales de manipulación de alimentos durante la manipulación de la bolsa y el dispensador

### PREPARACIÓN DE LA BOLSA

1. Retire la bolsa precalentada de la bandeja calentadora superior del dispensador.
2. Levante el anillo y tire de la cubierta guardapolvos del accesorio.
3. Retire el conjunto de tubo y perforador de la bolsa plástica y coloque el perforador en el accesorio. **¡PRECAUCIÓN: EL PERFORADOR EN EL ACCESORIO ESTÁ AFILADO!**
4. Gire el perforador hacia la derecha mientras lo empuja hacia adentro para que el perforador pinche la membrana del sello dentro Sdel accesorio. **¡PRECAUCIÓN: LA SALSA DE QUESO ES CALIENTE!**
5. Agarre firmemente el accesorio y enrosque la tapa del perforador totalmente en el accesorio.

Preparación de la bolsa N.º 2



Preparación de la bolsa N.º 3 y N.º 4



Preparación de la bolsa N.º 5



Preparación de la bolsa N.º 6

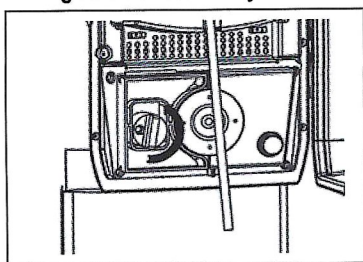


6. NO coloque el perforador con el accesorio en forma plana sobre la mesa o con la bolsa plegada detrás del accesorio. Esto puede provocar que los dientes del perforador corten la pared exterior de la bolsa.

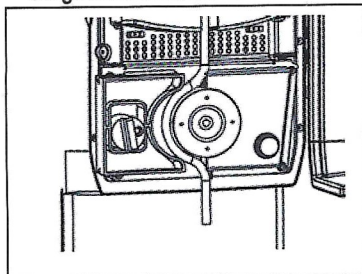
### CARGA DE LA BOLSA

1. Abra la puerta del dispensador y retire la bandeja calentadora superior. **¡PRECAUCIÓN: EL DISPENSADOR ES CALIENTE!**
2. Coloque la bolsa precalentada en la bandeja inferior con el accesorio de la bolsa que sobresalga hacia abajo a través del orificio en la parte delantera de la bandeja. **¡PRECAUCIÓN: LA SALSA DE QUESO ES CALIENTE!**
3. Abra la pinza del tubo girando la leva hacia la izquierda.
4. Guíe el tubo a través de la ranura de la bomba desde arriba hacia abajo.
5. Cierre la pinza girando la leva totalmente hacia la derecha.
6. Coloque la bolsa sin abrir en la bandeja calentadora superior para precalentarla y coloque la bandeja en el dispensador.
7. Cierre la puerta.

Carga de la bolsa N.º 2 y N.º 3



Carga de la bolsa N.º 4



Carga de la bolsa N.º 5

